

О ВОССТАНОВЛЕНИИ СТАТУСА НАУЧНО-ИССЛЕДОВАТЕЛЬСКОГО ИНСТИТУТА ГЕОЛОГИИ ВОРОНЕЖСКОГО ГОСУДАРСТВЕННОГО УНИВЕРСИТЕТА

Научно-исследовательский институт геологии и геофизики Воронежского госуниверситета был создан в 1970 году на базе Проблемной научно-исследовательской лаборатории геологии и минерального сырья Центрально-Черноземного района. Она организована проф. М.С.Точиным в 1964 году приказом Минвуза РСФСР и к 1970 году насчитывала около 60 человек, работающих по проблемам геологии и геофизики ЦЧЭР. Научным руководителем НИИ геологии был Н.А.Плаксенко, возглавлявший в то время Воронежский госуниверситет. Помимо фундаментальных, в институте по хозяйственным договорам проводились широкие прикладные исследования, в результате которых были получены обширные данные по геологии, минералогии, геохимии, геофизике как кристаллического фундамента, так и осадочного чехла Воронежской антеклизы, что позволило прогнозировать многие виды полезных ископаемых.

Первым директором НИИГГ был И.Н.Щеголев, а с 1974 по 1985 год - А.Д.Савко. В 1986 году

институт был преобразован в Межкафедральную научно-исследовательскую лабораторию по геологии и геофизике, а в июне 2000 года приказом ректора ВГУ статус института был восстановлен, получил название Научно-исследовательского института геологии Воронежского университета, а его директором вновь назначен проф. А.Д.Савко.

В настоящее время в структуре института имеется ПНИЛ геологии и минерального сырья ЦЧЭР и семь отделов, часть из которых включает лаборатории (рисунок). Под эгидой института проводятся госбюджетные и хоздоговорные работы. В рамках ПНИЛ на небольшие суммы выполняются исследования по Единому заказ-наряду Минобрования по трем темам. Более половины объема работ института падает на контракты с Министерством природных ресурсов РФ. Это геологическая съемка (ГДП-200), научно-исследовательские и опытно-конструкторские работы. Весомый вклад в бюджет института приходится на выигранные сотрудниками

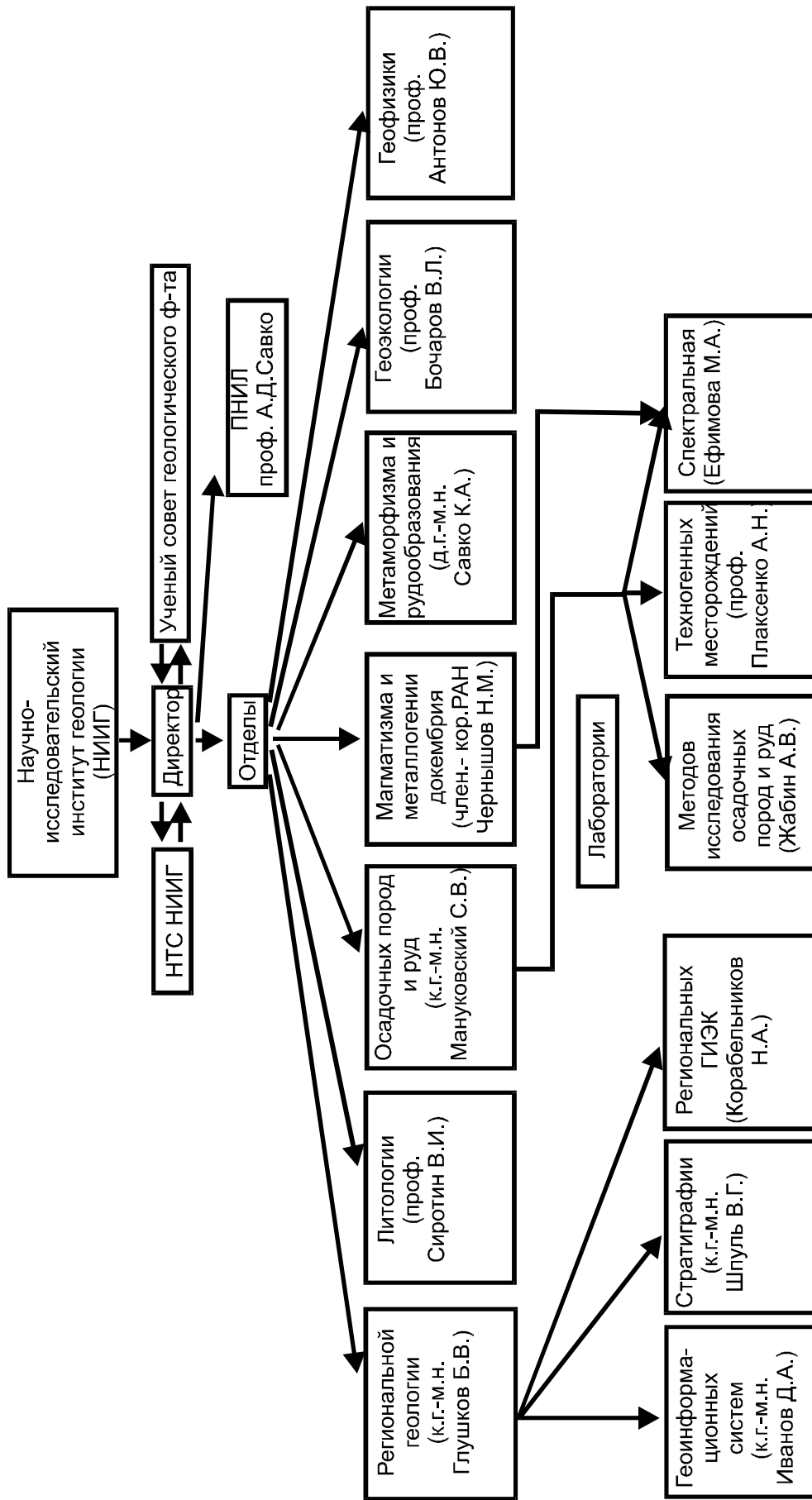


Рисунок. Структура научно-исследовательского института геологии.

института гранты РФФИ, "Интеграция", Минобр-зования и т.д. В 2001 году работы велись по 22 грантам, причем наибольшее их число у член-корреспондента РАН Н.М.Чернышова и д.г.-м.н. К.А.Савко (по 8 у каждого). Около 20% объемов приходится на хозяйственные договора с различными организациями.

Штат института насчитывает 80 человек, из них 9 докторов и 26 кандидатов наук. Заведующие кафедрами являются заведующими отделов и обычно руководителями научных направлений. Основной контингент профессорско-преподавательского состава геологического факультета пополняется и поводится из сотрудников института, успешно проводивших научные исследования и защитивших диссертации. В составе института на штатных должностях помимо научных сотрудников трудятся аспиранты и студенты (не менее 15% от общего состава).

Материальная база института стоимостью 3 млн. рублей включает новейшее компьютерное оборудование, позволяющее использовать геоинформационные системы при создании баз данных, моделировании геологических процессов и построении нового поколения карт различного назначения. Имеются также приборы и техника для ведения полевых работ и лаборатории для изучения вещественного состава пород и руд - литологическая, рентгеновская, спектральная и другие.

Основными направлениями работ института являются:

1 - литология и выявление закономерностей формирования осадочных полезных ископаемых;

2 - геология, петрология, геохимия и металлогения магматических и метаморфических комплексов Центральной России;

3 - эволюция рудогенеза в связи с зонами фанерозойской активизации на территории Воронежской антеклизы;

4 - прогноз экологических последствий в системе взаимодействия геологическая среда - хозяйственная деятельность человека;

5 - исследование геологического строения земной коры и верхней мантии по сейсмическим данным и материалам гравиметрии;

6 - геологическая съемка масштаба 1: 200 000.

Основные результаты сводятся к следующему:

1 - открыта новая провинция эксталяционно-осадочных интерметаллидов и золота в осадочном чехле Воронежской антеклизы;

2 - выявлена Курско-Воронежская золото-платиноносная провинция в докембрии;

3 - создана модель эволюции метаморфических комплексов докембрия;

4 - по прямому прогнозу и при непосредственном участии института геологии открыты Никольское месторождение бентонитовых глин на юго-востоке Воронежской области и Михайловское трепелов на юго-западе Липецкой области;

5 - дан прогноз, заверенный буровыми работами, на нетрадиционные виды минерального сырья - цеолиты, глаукониты, керамические, бентонитовые глины, титан-циркониевые россыпи, фосфориты;

6 - сданы и приняты Государственной Комиссией 2 двухсоттысячных геолого-съёмочных листа масштаба 1: 200 000;

7 - обосновано возможное наличие в пределах Центральной России площадей с различными типами алмазоносного магматизма - кимберлитового и лампроитового;

8 - установлено свыше 10 новых источников благородных металлов;

9 - продолжается издание вестника ВГУ, серия геологическая и начато издание трудов института, в 2001 году издано 7 выпусков, каждый из которых представляет монографию по определенной геологической проблеме.

В настоящее время развитие геологического факультета во многом происходит за счет средств, вырученных от научных исследований. Это приобретение оборудования, приборов, материалов, финансирование учебных и производственных практик, издание методических пособий, монографий, программ. По тематике института производится сбор материалов студентами и аспирантами для дипломных и диссертационных работам, осуществляется повышение квалификации профессорско-преподавательского состава.

Взаимодействие факультета и института благотворно сказывается на улучшении качества преподавания, позволяет решать сложные научно-исследовательские и учебно-методические проблемы, готовить высококвалифицированные научно-исследовательские кадры.

Директор института проф. А.Д.Савко